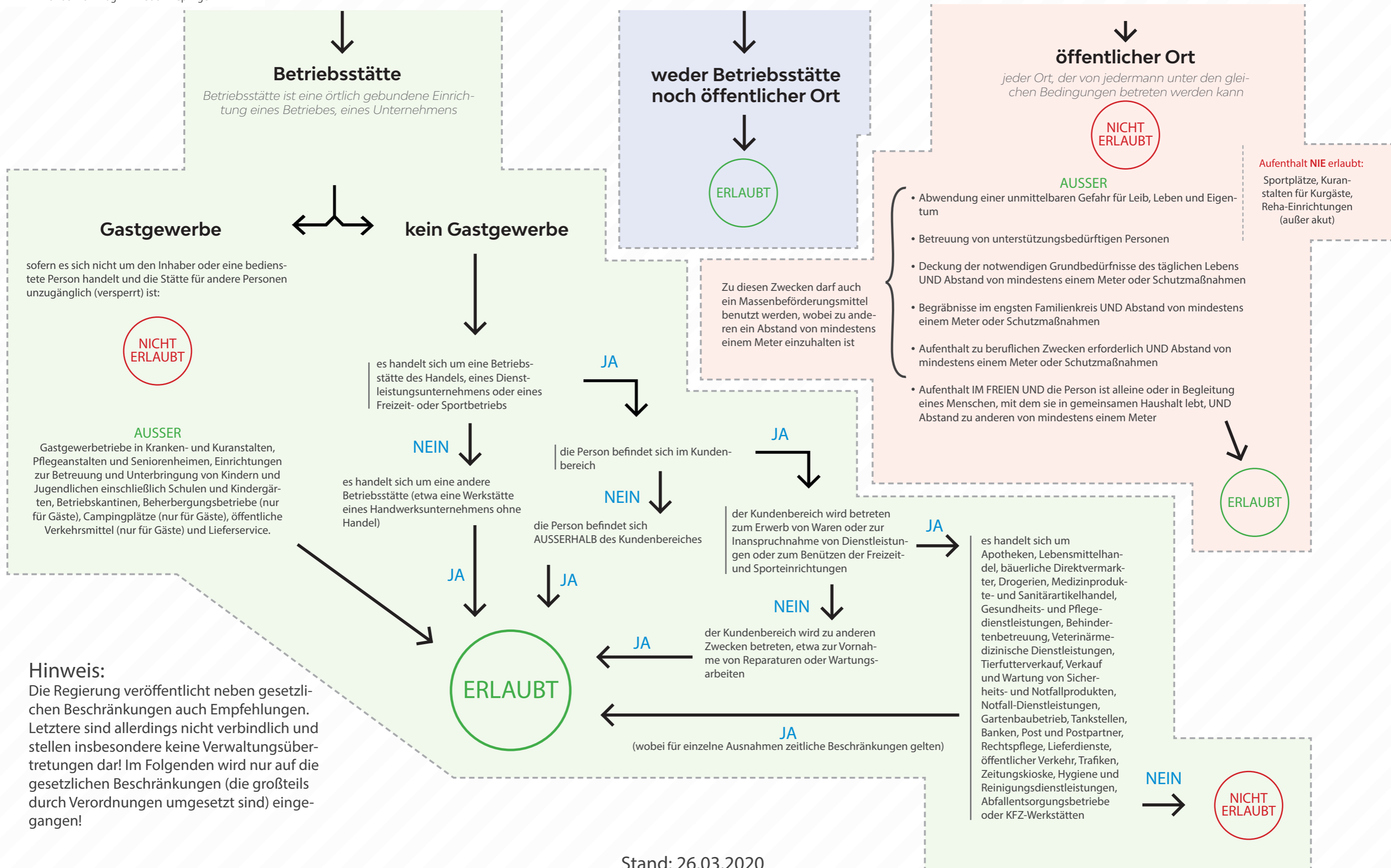


AN WELCHER ÖRTLICHKEIT BEFINDET SICH DIE PERSON?



Hinweis:
Die Regierung veröffentlicht neben gesetzlichen Beschränkungen auch Empfehlungen. Letztere sind allerdings nicht verbindlich und stellen insbesondere keine Verwaltungsübertretungen dar! Im Folgenden wird nur auf die gesetzlichen Beschränkungen (die großteils durch Verordnungen umgesetzt sind) eingegangen!